

# PRŮKAZ ENERGETICKÉ NÁROČNOSTI BUDOVY

vydaný podle zákona č. 406/2000 Sb., o hospodaření energií, a vyhlášky č. 264/2020 Sb., o energetické náročnosti budov

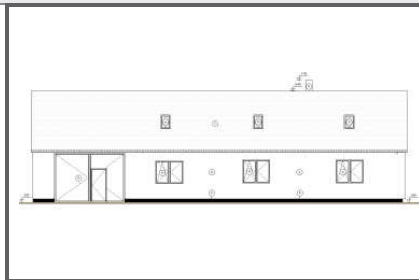
Ulice, č.p./č.o.: 85

PSC, obec: 379 01 Cep

K.ú., parcelní č.: Cep, st.96

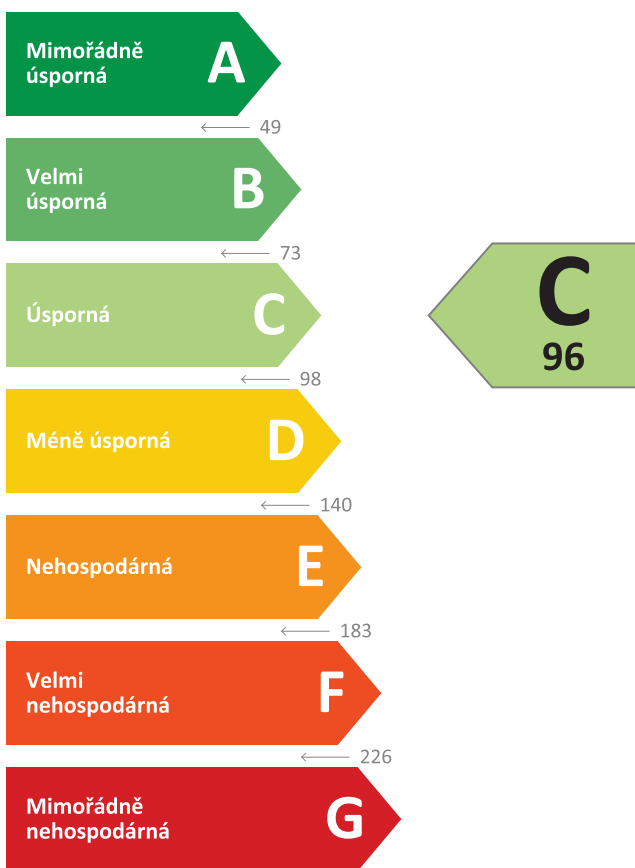
Typ budovy: Rodinný dům

Celková energeticky vztažná plocha: 273,2 m<sup>2</sup>



## KLASIFIKAČNÍ TŘÍDA

Primární energie z neobnovitelných zdrojů  
kWh/(m<sup>2</sup>.rok)



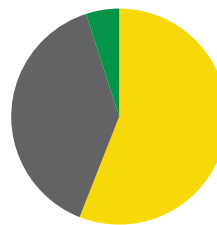
Požadavky pro změnu  
dokončené budovy

jsou **SPLNĚNY**

## ROZDĚLENÍ DODANÉ ENERGIE

MWh/rok

- Energie prostředí - 14,5 (56 %)
- Elektřina - 10,0 (39 %)
- Kusové dřevo a štěpka - 1,2 (5 %)



## UKAZATELE ENERGETICKÉ NÁROČNOSTI

Průměrný součinitel prostupu tepla budovy	0,26 W/(m <sup>2</sup> .K)	C
Měrná potřeba tepla na vytápění	56 kWh/(m <sup>2</sup> .rok)	
<b>Celková dodaná energie</b>	<b>94 kWh/(m<sup>2</sup>.rok)</b>	<b>C</b>
Vytápění	75 kWh/(m <sup>2</sup> .rok)	C
Chlazení	-	
Nucené větrání	-	
Úprava vlhkosti	-	
Příprava teplé vody	15 kWh/(m <sup>2</sup> .rok)	B
Osvětlení	4 kWh/(m <sup>2</sup> .rok)	D

Energetický specialista: Ing.arch. Petr Zifčák

Osvědčení č.: 1647

Kontakt: petr@b-arch.cz

Ev. č. průkazu: 489796.1

Vyhotoveno dne: 14.03.2023

Podpis: